

Vert & Bleu junior

Trie les déchets
avec

Lulu Tribien





Les déchets en famille !

Trie les déchets en entourant :

- la famille "papier-carton"
- la famille "plastique"
- la famille "verre"
- la famille "métal"





Où va quoi ?

Indique où déposer les déchets recyclables !



Verre ●



Papier-carton ●



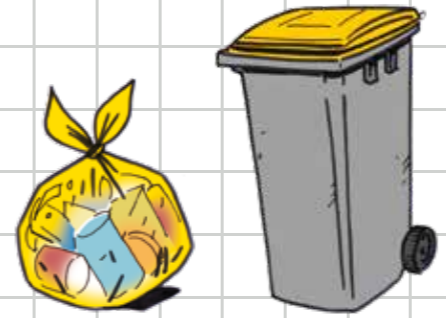
Plastique ●



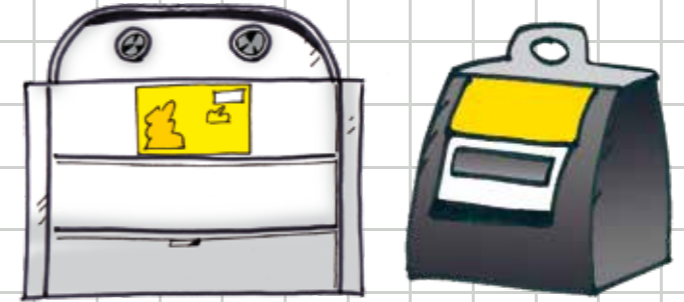
Métal ●



Conteneur à verre ou conteneur enterré



Sac jaune ou bac à couvercle jaune ou conteneur multiflux ou conteneur enterré





Tous à la déchetterie !

Trouve le bon chemin pour emmener chaque déchet à la déchetterie avec "Lulu Tribien"





Qu'est ce que ça devient ?

Trouve ce que deviennent les déchets une fois recyclés, en reliant les points...



Verre ●



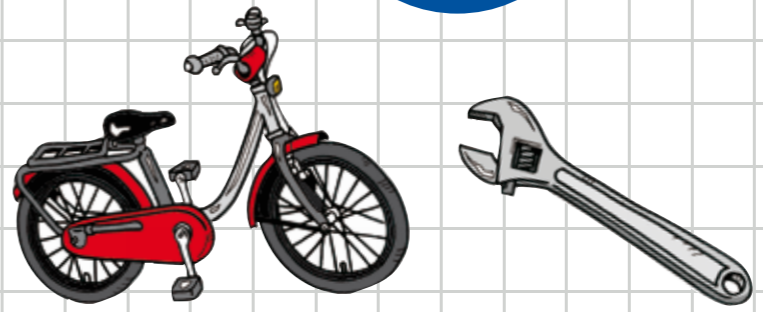
Papier-carton ●



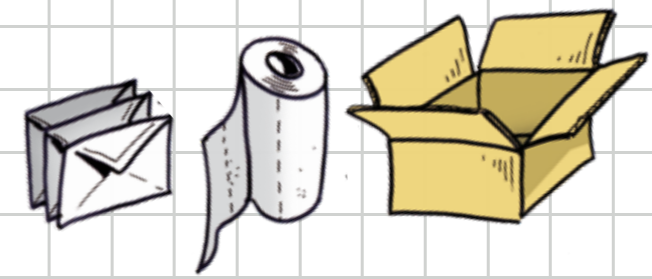
Plastique ●



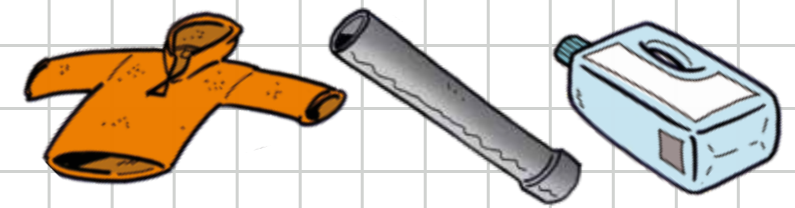
Métal ●



●



●



●

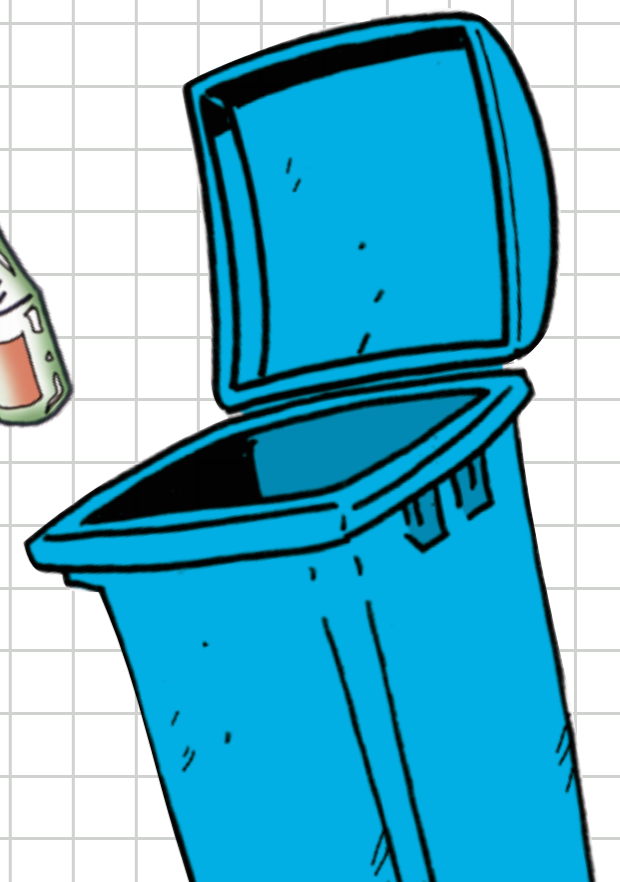
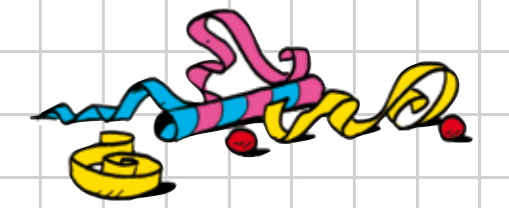
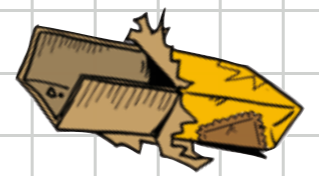
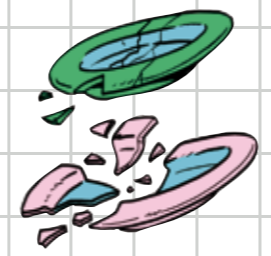
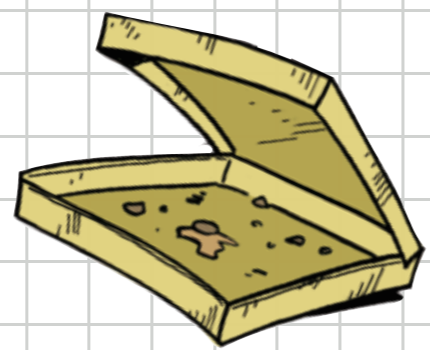
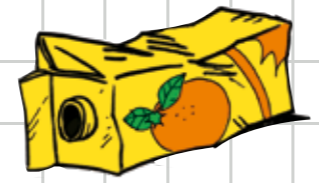


●



Ça va à la poubelle !

"Lulu Tribien" a fêté son anniversaire.
Aide-le à faire le ménage en entourant
les déchets qui vont à la poubelle.



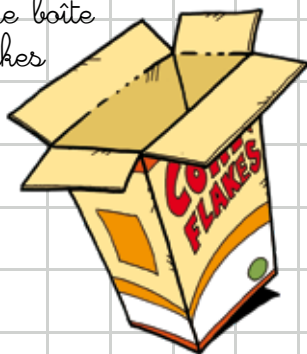
Idée bricolage Vert & Bleu junior



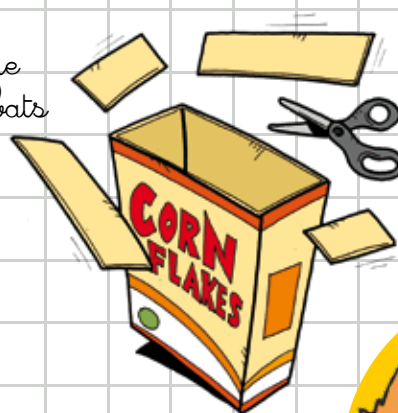
“Une boîte de céréales qui devient une boîte de rangement”

Une idée qui permet de recycler et de faire des économies !

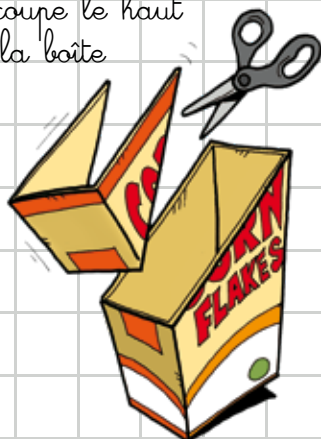
1. Prends une boîte
de cornflakes
vide



2. Découpe
les rabats



3. Découpe le haut
de la boîte



4. Tu peux y ranger tes
revues, livres ou dessins



Sivom
RÉGION MULHOUSIENNE

25 avenue Kennedy
BP 2287 - 68068 Mulhouse Cedex
Tél. 03 89 43 21 30
www.sivom-mulhouse.fr

Directeur de la publication :
Régis Ochsenbein
Réalisation :
Skerzo Marketing & Communication

CITEO

Donnons ensemble
nouvelle vie à nos produits